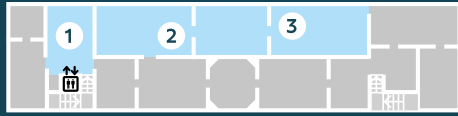


Hitta till konstverken

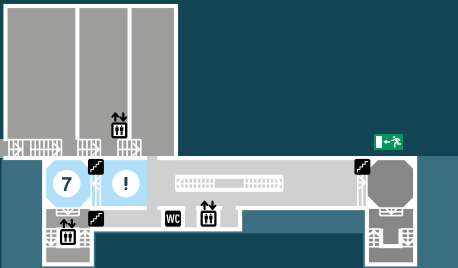
Våning 6



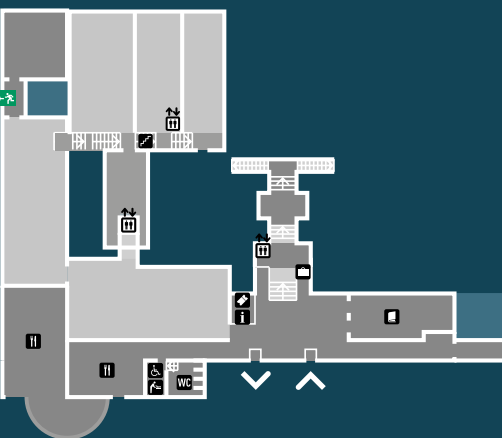
Våning 5



Våning 3



Entréplan



Aha!

! Om du tittar ut i det stora rummet med skulpturer på tredje våningen så ser du en figur som snurrar runt upp och ned. Den skulpturen är större än Poseidon – han som står i fontänen utanför konstmuseet, mitt på Götaplatsen. Tänk om de kunde byta plats med varandra!

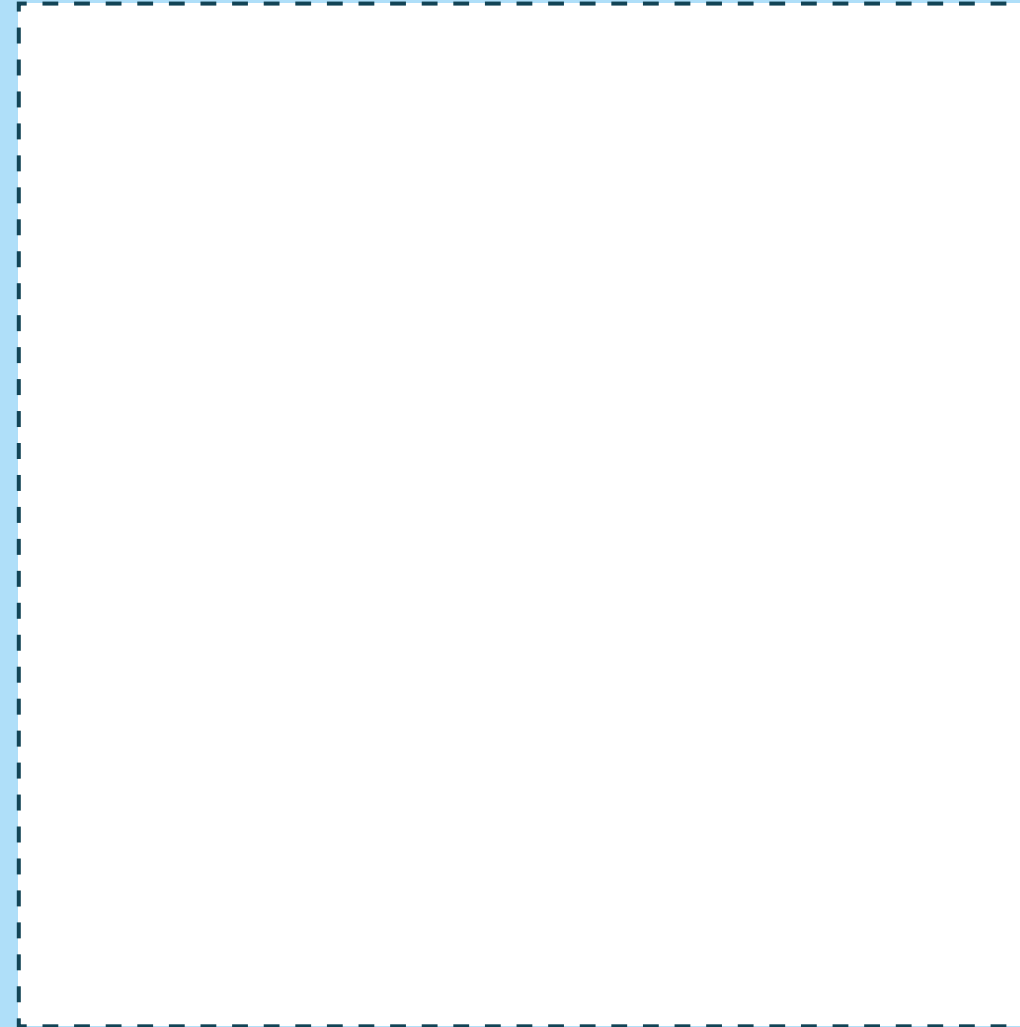
Upptäck konst på fler sätt!

Det händer mycket spännande saker på Göteborgs konstmuseum, för både barn och vuxna. Scanna QR-koden för att ta del av vårt program.



Nu har du upptäckt massor av konst på Göteborgs konstmuseum, hoppas att du tyckte det var roligt!

Blir du sugen på att skapa själv? Rita, måla eller klistra i rutan.
Tagga gärna ditt konstverk i sociala medier med #nyfikenpåkonst.



Nyfiken på konst

Följ med på en resa genom museets stora salar


GÖTEBORGS
KONSTMUSEUM

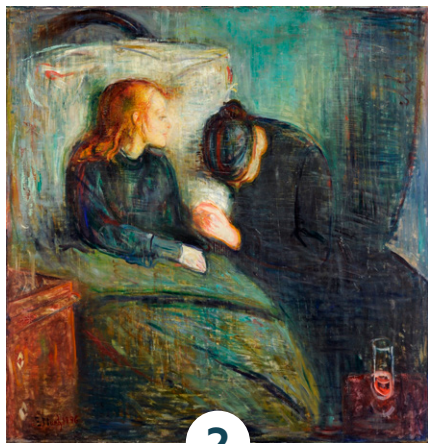
@Goteborgskonstmuseum
www.goteborgskonstmuseum.se
Göteborgs konstmuseum är en del av Göteborgs Stad

GÖTEBORGS
KONSTMUSEUM

För våra yngre besökare



1



2



3



4



5



6



7

Svajande vågor, kärleksporträtt och mystiska skuggor

Upptäck små detaljer och fundera på kluriga frågor tillsammans med någon eller på egen hand. På våning 6 hittar du det första konstverket. Nu kör vi!

1. EN BRA KOMPIS

Carl Larsson – *Interiör från Fürstenbergskas Galleriet, 1885*

Här ser vi tre nära vänner! Konstnären Ernst Josephson (han som målar) är på besök hemma hos Göthilda och Pontus Fürstenberg som var gifta med varandra. De tre tyckte om att skratta och prata om allt möjligt tillsammans.

Rummet på målningen liknar rummet som du själv står i. Precis som här på museet hade Göthilda och Pontus massor av konst, från golv till tak!

?

Vad brukar du och dina vänner göra tillsammans?

Hur tycker du en bra vän ska vara?

Titta från golv till tak, vad kan du hitta som finns med i målningen?

2. TRÖSTA VARANDRA

Edvard Munch – *Den sjuka flickan, 1896*

Edvard Munch experimenterade mycket i sin konst. Han använde färger på ett lite annorlunda sätt än vad många konstnärer hade gjort tidigare.

Flickan på målningen är sjuk och det kan förstås vara väldigt jobbigt. Men det finns någon som håller hennes hand och tröstar. Att finnas till för någon som behöver stöd och tröst kan skapa väldigt nära känslomässiga band.

?

Titta på kudden som flickan lutar sig mot. Först kan den nästan se helt vit ut, men du kan säkert få syn på många olika färger. Vilka kan du se?

Hur skulle du trösta någon som är sjuk eller ledsen?

3. FÄRGER PÅVERKAR VARANDRA

Nils von Dardel – *Hamn vid Atlantiska Oceanen, 1916*

Oj vad det gungar på vågorna! När den här målningen gjordes var det många konstnärer som tyckte att färg och form var viktigt. Man brukar säga att gula och blå färger gör varandra starkare om de är nära varandra. Så är det även med röda och gröna nyanser.

?

Titta på hur Nils har använt färger och former i den här bilden. Vilka kantiga streck och former kan du se? Vilka mjuka och svängda?

Kan du hitta platser i målningen där gult syns bredvid blått, eller rött bredvid grönt?

4. AVUNDSJUKA

Allegori: *Dygden och avunden, 1600-tal*

Det här är en väldigt gammal målning. Den är faktiskt nästan 400 år! I den finns två figurer som skulle lära den som såg

målningen om gott och ont. Den goda kallas för dygden och ställs mot en riktigt syndare: avunden. En god person visas ofta som stolt eller glad i konsten.

?

Vem av figurerna ser gladast ut, och vem är upplyst av ljuset?

Har du känt dig avundsjuk någon gång? Kan du minnas varför?

5. DEN STORA KÄRLEKEN!

Exempelbild: *Gustaf Andersson – Skulptören Bengt Erland Fogelberg, 1800-talets första hälft*

I den här montern ser du små porträtt – så kallade miniatyurer. Ett porträtt är en bild av en person. Det kan vara roligt att se folks frisyrier och kläder som är ovanliga idag! Innan kameran uppfanns var det många som köpte små målade porträtt av familjemedlemmar eller kändisar av en konstnär. Om någon var kär så kunde den köpa en miniatyr av sin kärlek och bära med sig i fickan.

?

Har du en bild på någon som du tycker om hemma?

Kan du hitta en miniatyr med formen av ett hjärta? Kanske var personen i den miniatyren någons stora kärlek!

6. VI HÅLLER KONTAKT

Gustaf Cederström – Karl XII:s likfärd, 1878

Under 1700-talet var Sverige i krig. På målningen ser vi soldater som är på väg hem från ett slagfält. De bär på en man – det är kungen Karl XII (Karl den tolfte) som precis har dött. Att vara med om svåra och viktiga saker tillsammans gör att många blir nära vänner för livet. Efter kriget höll många av soldatvännerna kontakt genom att skicka brev och hälsa på varandra.

?

Titta på soldaternas ansiktsuttryck. Hur ser de ut att må?

Vem skulle du vilja skicka ett brev till, och vad skulle du berätta om?

7. DELA MED SIG

Charlotte Gyllenhammar – *Double blind, 2009/2014*

I det här konstverket låter inte konstnären oss få veta så mycket. Vi får själva fundera kring varför personerna är fastbundna, varför allt är gult och hur det kommer att gå för dem. Precis som i sagorna handlar konsten ibland om sådant som kan kännas svårt eller läskigt, som mardrömmar eller bråk. Ibland kan det vara spännande att fantisera om faror och hemska saker.

?

Vad tror du har hänt de här två personerna?

Vad är du rädd för? Om du vill kan du berätta för någon som du är här med!

Måla ett eget konstverk på nästa sida!